

日課表

8:30 ~ 送迎

9:30 ~ 健康チェック

10:15 ~ 朝の会

10:30 ~ 生活援助
(活動・排泄・入浴)

11:45 ~ 昼食
歯磨き・口腔ケア

13:00 ~ リラックスタイム

13:45 ~ 生活援助
(活動・排泄・入浴)

15:00 ~ 送迎

■指定障がい者生活介護事業 じっくり

【定員】20名

■短期入所生活介護 じっくり

【定員】3名

【開所日】月～土曜日、祝日

【休日】日曜日、年末年始

■その他の事業■

日中一時支援事業

障がい者生活介護事業
短期入所生活介護

じっくり😊



宮崎県東臼杵郡門川町南町 1 丁目 5
TEL : 0982-57-3776 FAX : 0982-57-3706
<http://fureai.pinoko.jp/>



NPO 法人ふれあい

運営方針

利用者の方が地域の中で持っている個性をのびのびと活かし”にっこり”笑顔で暮らしていただけるための支援を行います。また、利用者家族と共有・共感し、利用者に寄り添ったサービスを提供していきます。

活動内容

創作活動：皆で楽しく作品をつくり、つくる喜びを感じていただきます。



- 粘土
- 習字
- 園芸
- お菓子作り



音楽活動：いろいろな音楽をたのしんでいただきます。



体と心がリラックスできる音楽との触れ合いの時間を持ちます。

レクリエーション活動：いろいろなゲームや体操を通じて体の緊張を和らげ、楽しく体を動かしていただきます。

- リラックス体操
- ストレッチ
- 風船バレー
- ぬり絵、折り紙・・・



野外活動：四季の移り変わりを感じていただき、日常生活の中で楽しみを持っていただきます。



- 散歩
- 遠足
- 買い物
- 地域の行事参加

その他：忘年会、誕生日会などの季節に合った行事を計画していきます。

健康管理

ご利用時は毎回看護師がチェックを行います。経管栄養、吸引の必要な方など医療的行為の必要な場合は看護師が処置を行います。

入浴

特殊入浴層にて対応いたします。入浴前には看護師が健康チェックを行い入浴していただきます。(午前～午後)
水道光熱費：入浴1回100円

食事

利用者の食事状態(形態、姿勢注意事項)に応じた摂食指導を行います。季節に応じた(行事食)を提供していきます。食材費：250円(おやつ込)食後の歯磨き(口腔ケア)を行います。

送迎

安全を厳守し、時間調整をしながら送迎してまいります。利用者、家族の都合により保護者送迎も可能です。

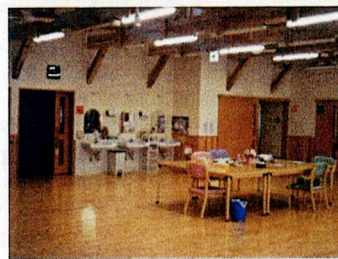
職員

- 嘱託医
- 管理者
- 看護師
- サービス管理責任者
- 生活支援員
- 調理師

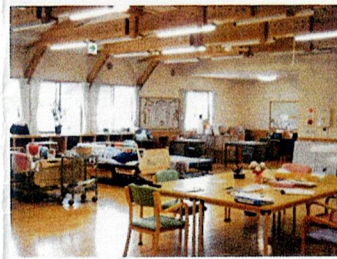
施設内のご案内



▲外観



▲ホール



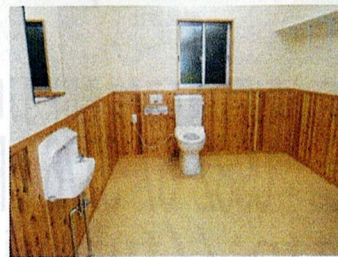
▲ホール



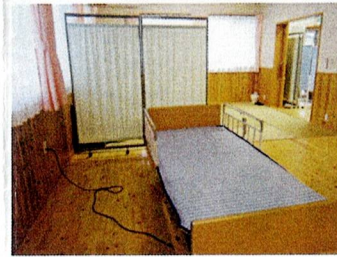
▲歩行訓練



▲浴室



▲トイレ



▲ショートステイ



▲ショートステイ